

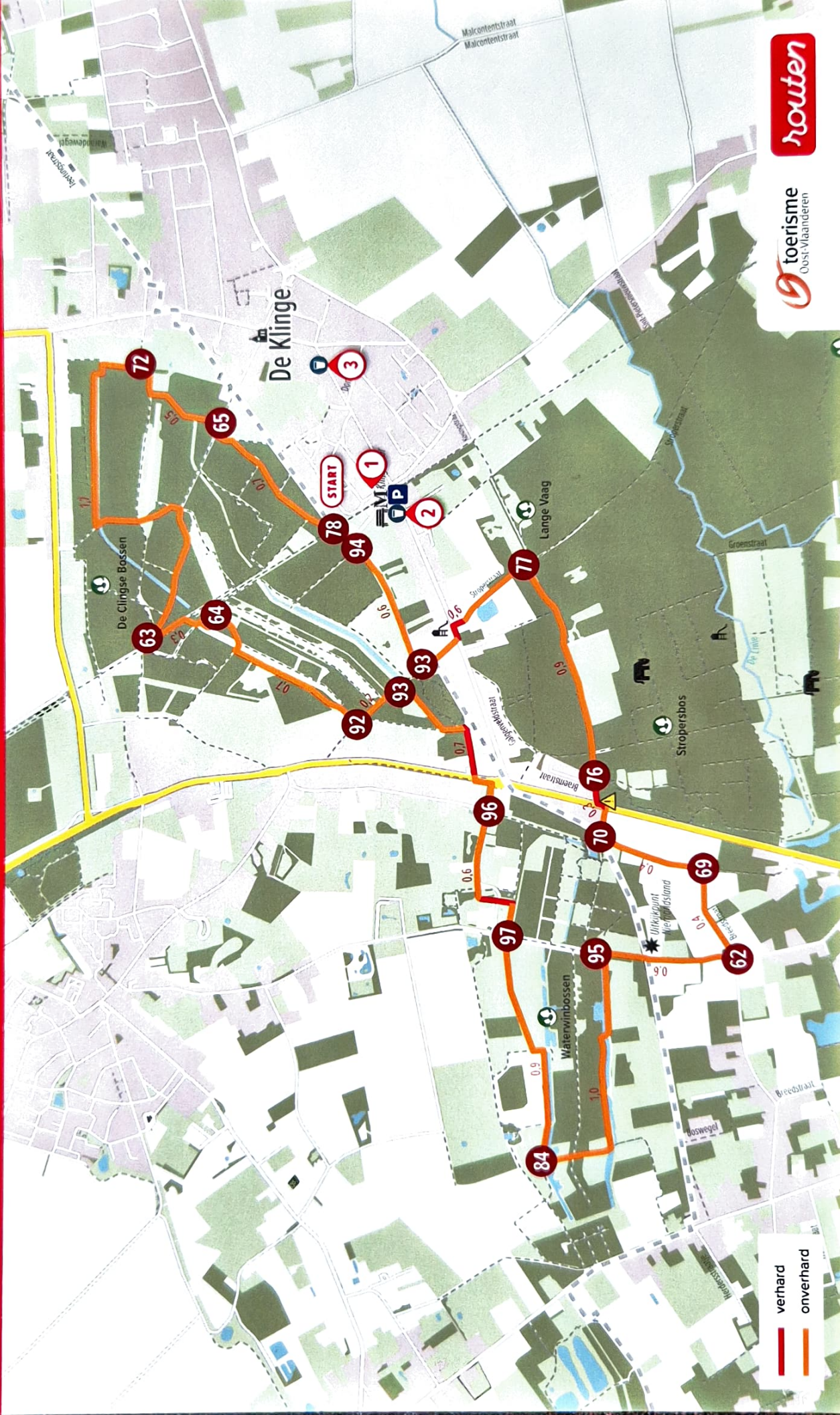
NIEMANDSLAND WANDELROUTE

WANDELLUS

11,2 km

WAASLAND

- 78
- 94
- 93
- 77
- 76
- 70
- 69
- 62
- 95
- 84
- 97
- 96
- 93
- 92
- 64
- 63
- 72
- 65
- 78



verhard
onverhard

toerisme
Oost-Vlaanderen




routes

Pal op de Belgisch-Nederlandse grens in het Waasland rijst een uitkijktoren twintig meter hoog uit boven een historische strook 'niemandsland'. Tel daarbij de Waterwinbossen, het Stropersbos en en een vleugje oorlogsgeschiedenis, en je krijgt een absolute topwandeling.

ONDERWEG

- 1  Klingspoor
- 2  Café Oude Statie
- 3  Koffiebar Nyra Coffee

START

- Buitenstraat
9170 Sint-Gillis-Waas
-  Parking Klingspoor
2u15
-  8% verhard
-  Bushalte Sint-Jansteen
Sint-Janstraat, Bushalte
Stekene Kemeelstraat



Deze route is bewegwijzerd met knooppunten. Volg de knooppunt-nummers vermeld op de kaart.



Voor meer toeristische informatie, gezellig drinken, lekker eten kan je terecht bij onze horeca-ambassadeurs

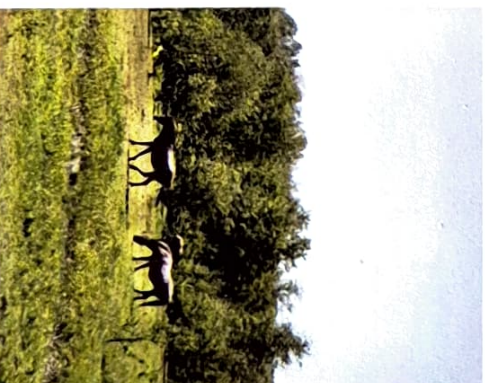
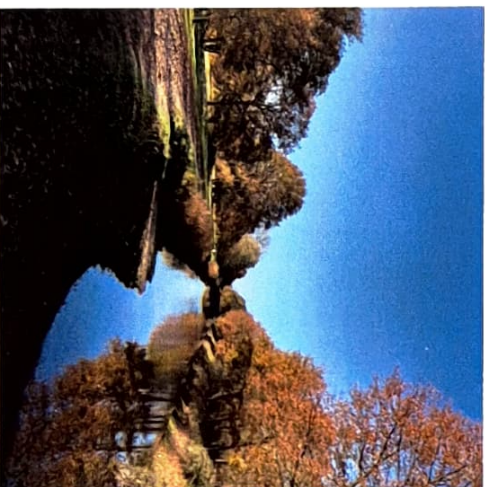
ROUDEDOKTER Ontbreekt er ergens een bewegwijzering of hangt er een bord scheef? Surf dan naar www.routen.be/routedokter en volg de instructies.

Een update van dit wandelnetwerk wordt verwacht in 2024, knooppunten kunnen wijzigen.



WAASLAND

© DRONOGRAPHYBE



Deze route als GPX-bestand en/of meer info? Scan de QR-code of surf naar www.routen.be