

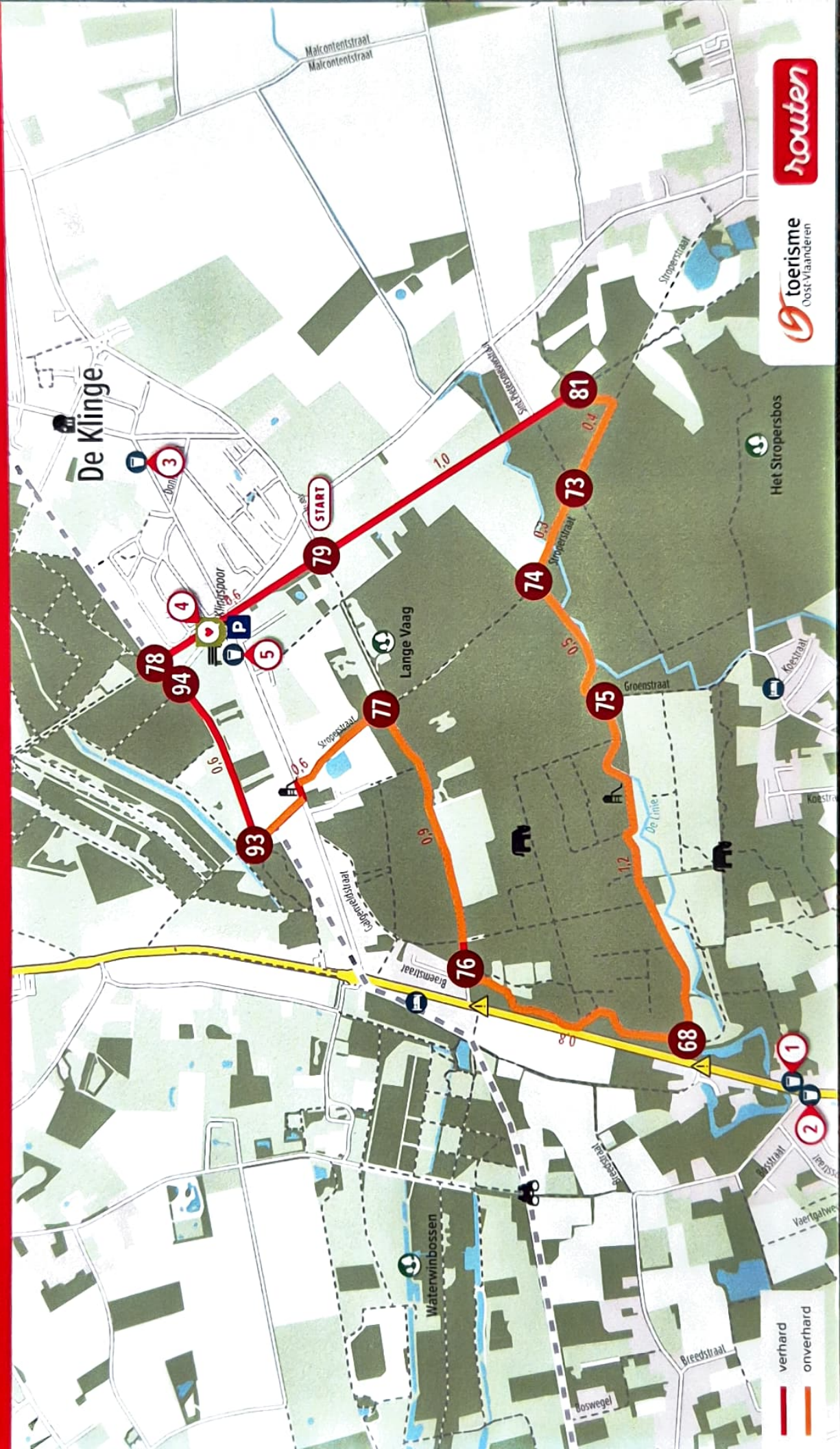
STROPERSBOS WANDELROUTE

WANDELLUS

WAASLAND

7 km

- 79
- 81
- 73
- 74
- 75
- 68
- 76
- 77
- 93
- 94
- 78
- 79



verhard
onverhard

Het Stropersbos

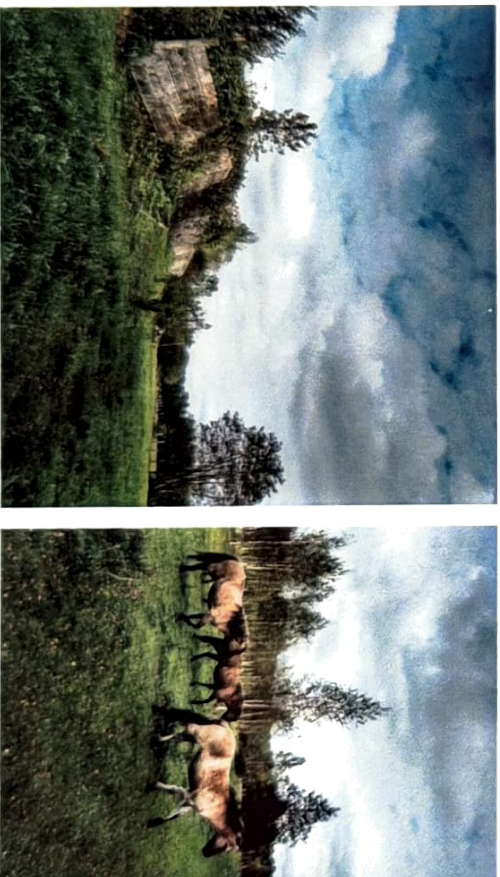
toerisme
Oost-Vlaanderen

routes


Het Stropersbos, één van de grote Wase kleppers, is goed voor bijna 500 hectare indrukwekkende fauna en flora, aangevuld tegen de Nederlandse grens. Grazende konikpaarden, waartussen (!) je wandelt, zorgen ervoor dat de heide hier duurzaam kan groeien.


ONDERWEG

- 1 Brasserie Renard
- 2 Restaurant De Nijl
- 3 Koffiebar Nyra Coffee
- 4  Klingspoor
- 5 Café Oude Statie



-  Koningstraat 13
9170 De Klinge
-  Klingspoor car park
-  1u24m
-  23% verhard
-  Sint-Gillis-Waas
Hogenaekerstraat bushalte

 Deze route is bewegwijzerd met knooppunten. Volg de knooppunt-nummers vermeld op de kaart.

 Voor meer toeristische informatie, gezellig drinken, lekker eten kan je terecht bij onze horeca-ambassadeurs

ROUDEKATEN Ontbreekt er ergens een bewegwijzering of hangt er een bord scheef? Surf dan naar www.routen.be/routedokter en volg de instructies.

Een update van dit wandelnetwerk wordt verwacht in 2024, knooppunten kunnen wijzigen.



Deze route als GPX-bestand en/of meer info? Scan de QR-code of surf naar www.routen.be